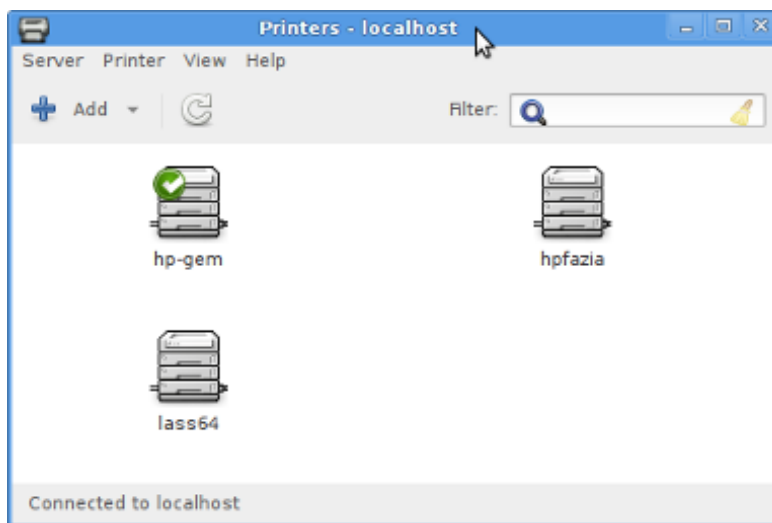


Istruzioni di installazione delle stampanti di rete pubbliche per sistema operativo Linux

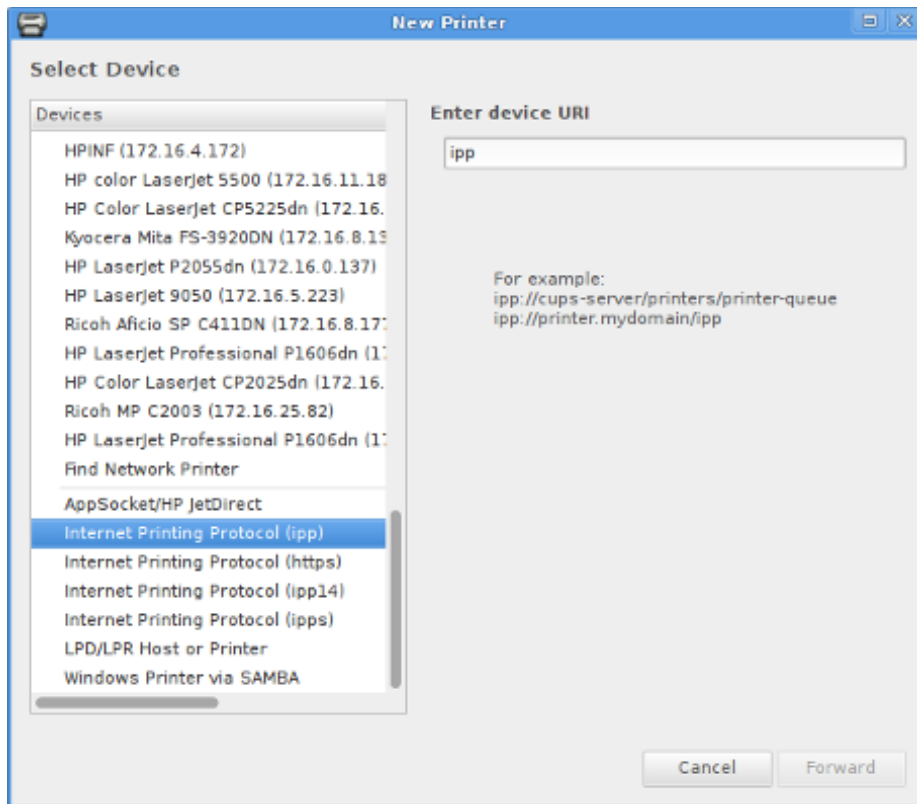
(a scopo esemplificativo viene illustrata la procedura da seguire per la distribuzione Linux Ubuntu, tuttavia le istruzioni sono valide anche per le altre distribuzioni (RedHat, Scientific Linux, Mandriva) riferendosi ai parametri elencati nelle seguenti schermate)

- dalla barra degli strumenti selezionare il menù “Settings” e successivamente cliccare sull'opzione “Printers”
- in alternativa lanciare manualmente l'interfaccia grafica di gestione delle stampanti con il comando
`system-config-printer`



- eliminare eventuali stampanti pubbliche precedentemente installate
- cliccare sul tasto “Add” per aggiungere una nuova stampante

- espandere il menù “Network Printer”, scorrere l'elenco a sinistra fino in fondo e selezionare l'opzione “Internet Printing Protocol (IPP)”

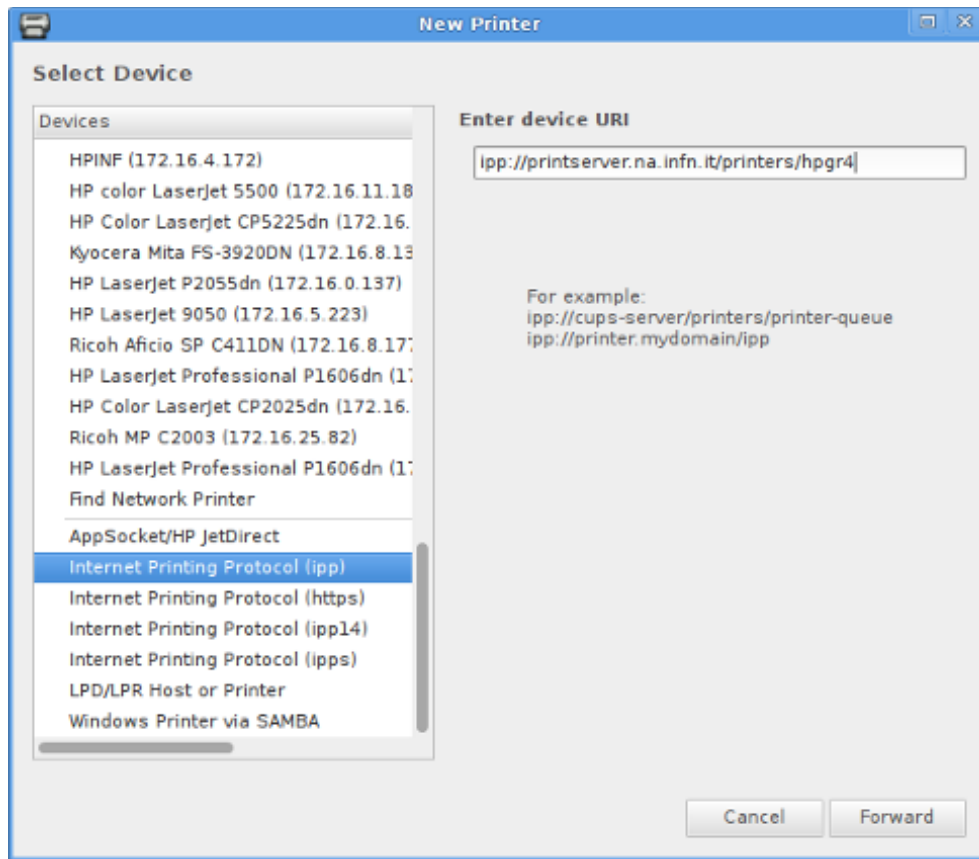


- comporre la seguente URI da riportare nella casella di testo “Enter device URI” per l'installazione di una stampante:

ipp://printserver.na.infn.it/printers/*nomestampante*

dove *nomestampante* deve essere sostituito con:

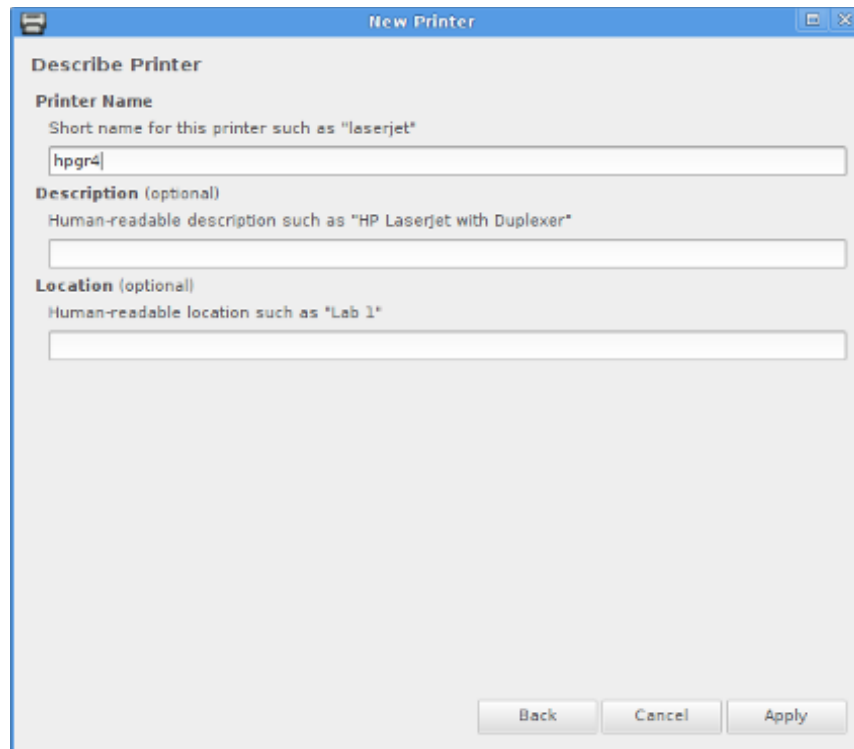
hpgr4 (stampante riservata utenti gruppo IV)
hpgr4b (stampante riservata utenti gruppo IV)



- cliccare su “Forward” e, in caso di richiesta, selezionare produttore e modello della stampante secondo le indicazioni seguenti:

hpgr4	HP	Laserjet P4015
hpgr4b	HP	Laserjet P4015

- cliccare su “Forward” e assegnare un nome alla stampante appena installata



The image shows a Windows dialog box titled "New Printer" with a subtitle "Describe Printer". It contains three input fields: "Printer Name" (containing "hpgr4"), "Description (optional)", and "Location (optional)". At the bottom are "Back", "Cancel", and "Apply" buttons.

- cliccare infine su “Apply” per confermare l'installazione